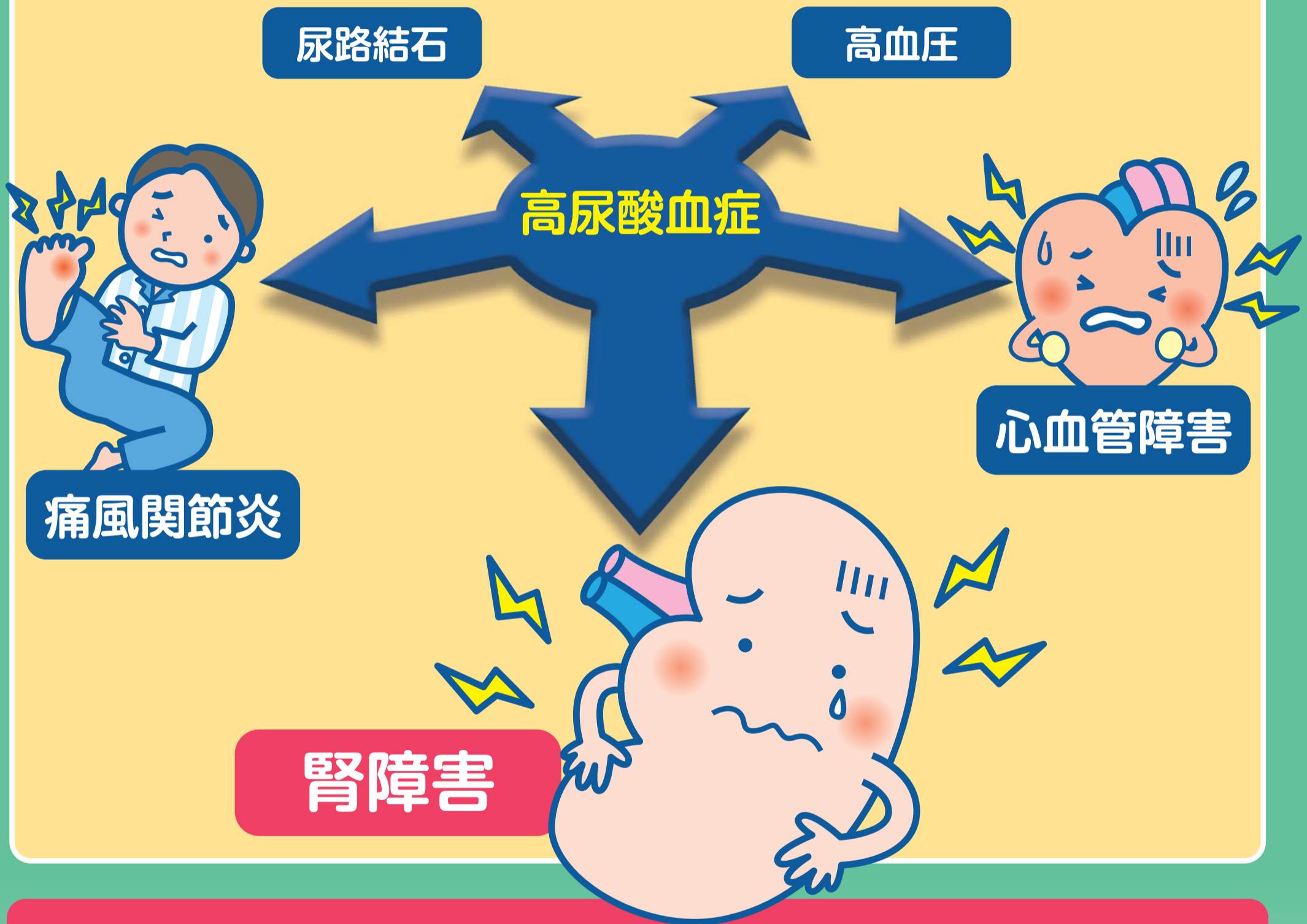


# ⚠️ 尿酸値を見過ごしていませんか？

## 痛風だけじゃない、高尿酸血症のリスク

高尿酸血症は慢性腎臓病や透析との  
関連が報告されています。



尿酸値が高いと言われたら、かかりつけ医にご相談ください。  
大切な腎臓を守るために高尿酸血症の治療をしましょう。

施設名：