

# 糖尿病 の検査

No.19

# 今日のポイント

- 1. 糖尿病の自覚症状はあてにならない**
- 2. 主な検査の種類**
- 3. 検査値の意味と基準値・コントロール目標**
- 4. 糖尿病の原因となる病気の検査**

# 1. 糖尿病の自覚症状はあてにならない

血糖コントロールのよし悪しや  
合併症の兆候・進行レベルは  
検査をしなければわからない



**糖尿病は「検査の病気」**  
と言われます



## 2. 主な検査の種類

### 医療機関で受ける検査

糖尿病を診断する

75g経口ブドウ糖負荷試験

血糖コントロールのよし悪しを調べる検査

血糖値、HbA1c、1,5-AG、グリコアルブミン

慢性合併症の兆候や進行レベルを確認する検査

眼底検査、尿中微量アルブミン、腱反射、血管エコー

その他の検査

糖尿病のタイプや高血糖の原因を調べる検査

他の病気を見つける検査



### 患者さん自身が行う検査

血糖コントロールのよし悪しを調べる

血糖値、尿糖

急性合併症の兆候をとらえる

尿中・血中ケトン体、足の観察

その他

血圧、体重、腹囲長



# 3. 検査値の意味と基準値・コントロール目標

## 1. 糖尿病を診断する検査

血糖値を測り、75gのブドウ糖溶液を飲みます



30分～1時間おきに血糖値を測定します



その血糖値の変化から、正常型、糖尿病型、境界型と判定します



	血糖測定時間			判定区分
	空腹時		負荷後2時間	
グルコース濃度 (静脈血漿)	126mg/dL以上	◀ または ▶	200mg/dL以上	糖尿病型
	糖尿病型にも正常型にも属さないもの			境界型
	110mg/dL未満	◀ および ▶	140mg/dL未満	正常型

[日本糖尿病学会 編・著: 糖尿病治療ガイド2022-2023, p24, 文光堂, 2022をもとに作成]

顕著な高血糖であったり、合併症がすでに起きている場合などはこの検査をせずに、糖尿病と診断します

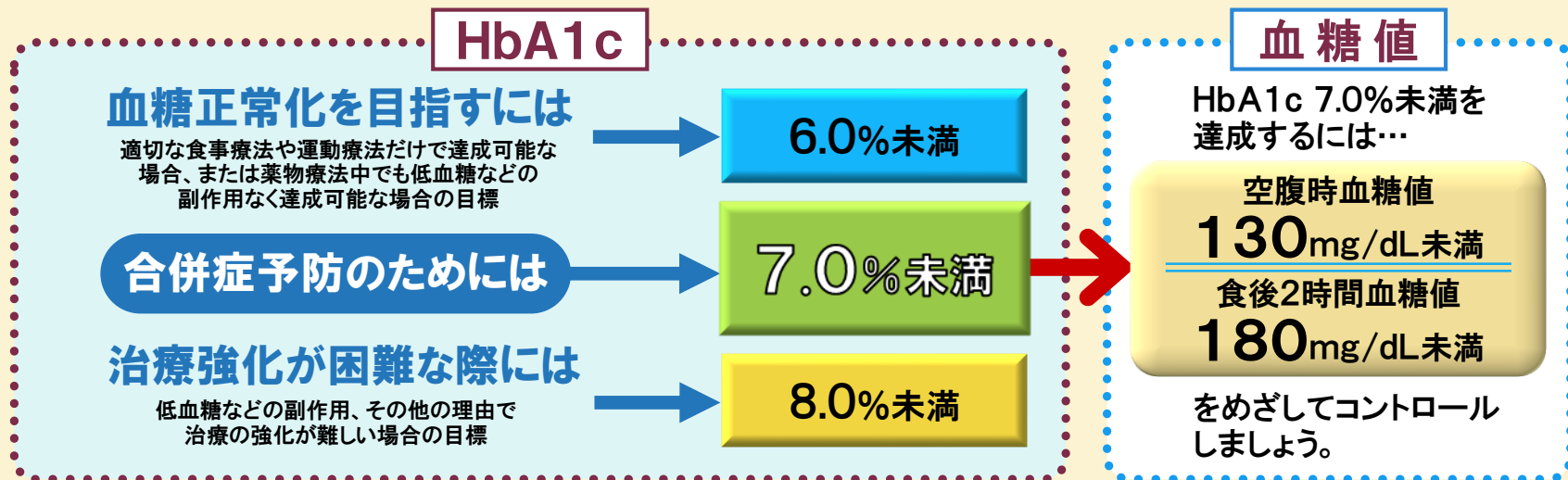
膵臓からのインスリン分泌力や、インスリン抵抗性の強さもわかります

# 3. 検査値の意味と基準値・コントロール目標

## 2. 血糖コントロールのよし悪しを調べる検査

検査の種類	単位	基準値	結果からわかること
血糖値	mg/dL	空腹時 110未満 経口ブドウ糖負荷試験 140未満	血糖の瞬間値
HbA1c	%	4.6~6.2	過去1~2カ月間の血糖レベル
1,5-AG	$\mu$ g/mL	14以上	過去数日間の血糖レベル
グリコアルブミン	%	11~16	過去2週間の血糖レベル
尿糖	—	陰性	前回の排尿後数時間の血糖レベル

[参考 日本糖尿病学会 編・著:糖尿病治療ガイド2022-2023,p15-27,文光堂,2022]



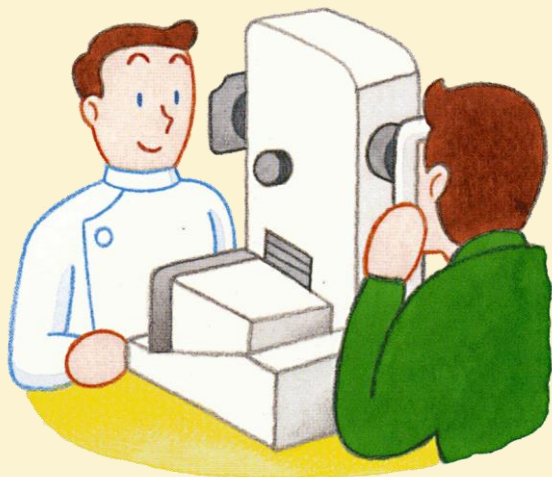
# 3. 検査値の意味と基準値・コントロール目標

## 3. 合併症の検査

### 三大合併症

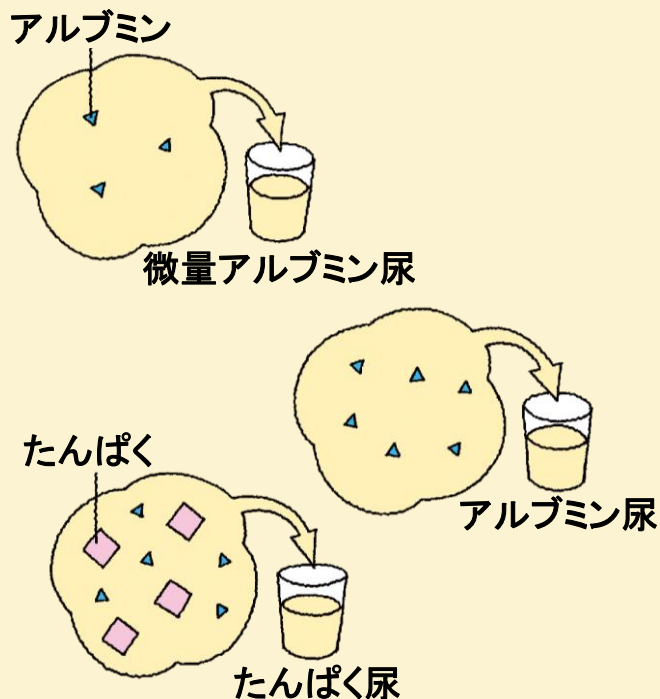
#### 網膜症

眼底検査で網膜に変化がみられなければ正常



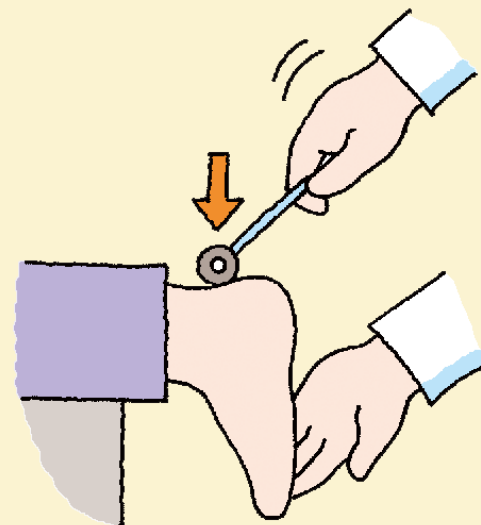
#### 腎症

尿中微量アルブミン検査「陰性」が正常



#### 神経障害

腱反射が減弱・消失していなければ正常



### 急性合併症

ケトーシス、ケトアシドーシス — 尿ケトン体「陰性」が正常

# 3. 検査値の意味と基準値・コントロール目標

## 4. 併発症などの検査

### 高血圧

治療開始血圧は130/80mmHg

目標血圧：130/80mmHg未満（診察室血圧）

125/75mmHg未満（家庭血圧）

75歳以上の高齢者の場合、140/90mmHg未満を目指す

### 脂質異常症

脂質管理目標値

LDL-コレステロール：120mg/dL未満

狭心症や心筋梗塞がある場合は100mg/dL未満

中性脂肪：150mg/dL未満

HDL-コレステロール：40mg/dL以上

nonHDL-コレステロール：150mg/dL未満

狭心症や心筋梗塞がある場合は130mg/dL未満

### 肥満症

BMI25以上は肥満

65歳未満：目標BMI 22、65歳以上：目標BMI22～25

### メタボリックシンドローム

腹囲長の基準値：男性 85cm未満、女性 90cm未満

### 高尿酸血症

尿酸値の基準値：7mg/dL以下



## 4. 糖尿病の原因となる病気の検査

別の病気などの影響による糖尿病「二次性糖尿病」では、検査で原因となっている病気を見つけ出し、それを治療することで、糖尿病が治ることがあります

### 膵臓の病気

例)膵炎、膵臓がん、など

### 肝臓の病気

例)肝炎、肝硬変、など

### 内分泌の病気

例)甲状腺機能亢進症(バセドウ病)、先端肥大症、クッシング症候群、褐色細胞腫、など

### ほかの病気の治療のための薬の影響

例)ステロイド薬、利尿薬、など

# 今日のまとめ

- 1. 糖尿病の自覚症状はあてにならない**  
血糖コントロールのよし悪しや、合併症の兆候・進行レベルは検査をしなければわからない
- 2. 主な検査の種類**
  - 医療機関で受ける検査**
    - 糖尿病を診断するための検査
    - 血糖コントロールのよし悪しを調べる検査
    - 慢性合併症の兆候や進行レベルを確認する検査
    - その他の検査
  - 患者さん自身が行う検査**
    - 血糖コントロールのよし悪しを調べる検査
    - 急性合併症の兆候をとらえるための検査
    - その他の検査
- 3. 検査値の意味と基準値・コントロール目標**  
血糖値、HbA1c、尿糖、ケトン体、血圧、血清脂質・・・
- 4. 糖尿病の原因となる病気(例:膵臓がん)の検査**

# クイズで確認!! 今日のまとめ

## 第1問

**HbA1c検査でわかることは？**

- ア. 過去数日間の血糖レベル**
- イ. 過去2～4週間の血糖レベル**
- ウ. 過去1～2カ月間の血糖レベル**

# クイズで確認!! 今日のまとめ

## 第1問

HbA1c検査でわかることは？

- ア. 過去数日間の血糖レベル
- イ. 過去2～4週間の血糖レベル
- ウ. 過去1～2カ月間の血糖レベル

**正解** →

ウ. 過去1～2カ月間の血糖レベル

# クイズで確認!! 今日のまとめ

## 第2問

**HbA1cの基準値はどれくらい?**

- ア. 6.2~7.4%
- イ. 4.6~6.2mg/dL
- ウ. 4.6~6.2%

# クイズで確認!! 今日のまとめ

## 第2問

HbA1cの基準値はどれくらい?

- ア. 6.2~7.4%
- イ. 4.6~6.2mg/dL
- ウ. 4.6~6.2%

**正解** →

ウ. 4.6~6.2%

# クイズで確認!! 今日のまとめ

## 第3問

合併症予防のためのHbA1c目標値は？

- ア. 6.0%未満
- イ. 7.0%未満
- ウ. 8.0%未満

# クイズで確認!! 今日のまとめ

## 第3問

合併症予防のためのHbA1c目標値は？

ア. 6.0%未満

**正解** →

イ. 7.0%未満

ウ. 8.0%未満



# クイズで確認!! 今日のまとめ

## 第4問

**尿中微量アルブミン検査って、なに？**

- ア. 糖尿病腎症を早期発見するための検査**
- イ. 検査時点から過去2～4週間の血糖レベルがわかる検査**

# クイズで確認!! 今日のまとめ

## 第4問

尿中微量アルブミン検査って、なに？

**正解** →

- ア. 糖尿病腎症を早期発見するための検査
- イ. 検査時点から過去2～4週間の血糖レベルがわかる検査

# クイズで確認!! 今日のまとめ

## 第5問

糖尿病で定期的に通院していれば、いつも検査してくれているので、がん検診などは受けなくてもよい。これってホント？

ア. ホント

イ. ウソ

# クイズで確認!! 今日のまとめ

## 第5問

糖尿病で定期的に通院していれば、いつも検査してくれているので、がん検診などは受けなくてもよい。これってホント？

ア. ホント

**正解** →

イ. ウソ