

糖尿病による 失明、網膜症

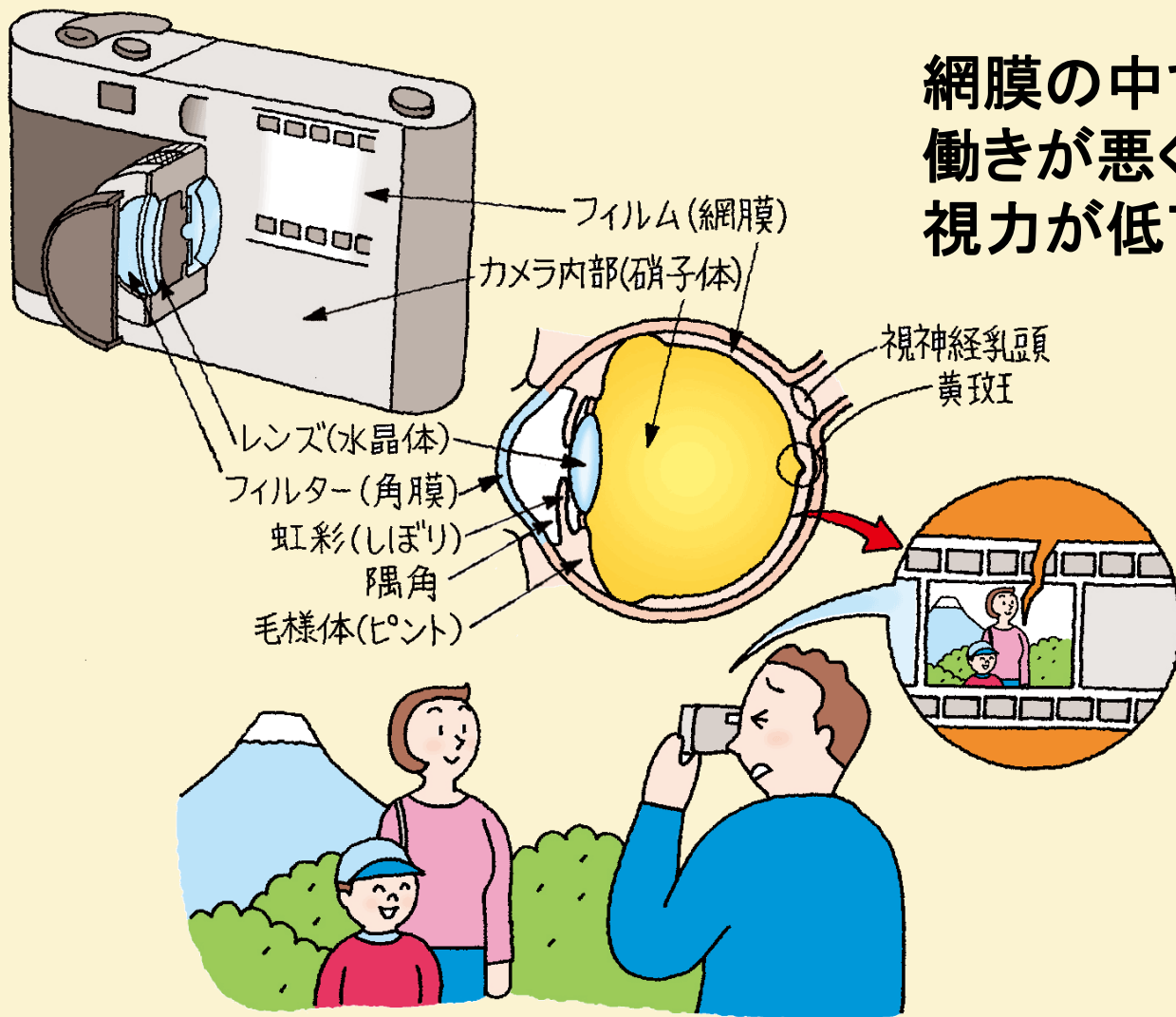
No.15

今日のポイント

- 1. 糖尿病による網膜の病気
＝糖尿病網膜症**
- 2. 自覚症状が現れないまま
進行します**
- 3. 糖尿病網膜症の
予防法・治療法**
- 4. 網膜症以外の糖尿病による
目の病気**

1. 糖尿病による網膜の病気＝糖尿病網膜症

網膜症とは、カメラでいうフィルムが駄目になる病気

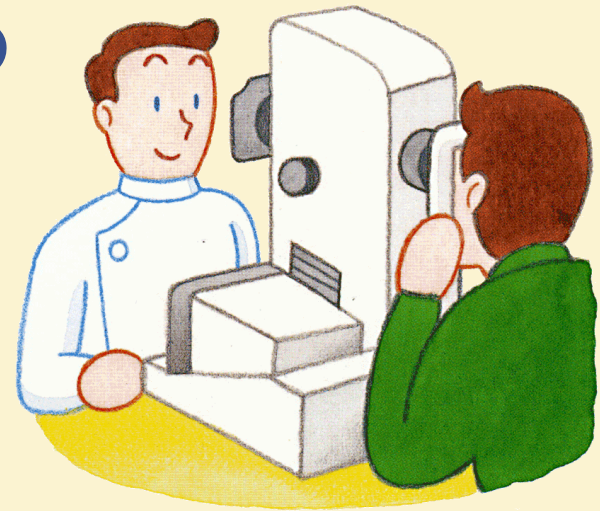


網膜の中でも黄斑の働きが悪くなると視力が低下しやすい

2. 自覚症状が現れないまま進行します

糖尿病網膜症は、成人後の失明の
主要原因の一つ

原因は、慢性高血糖です



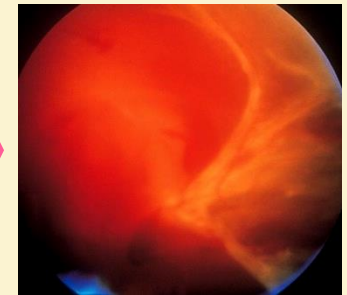
糖尿病発病

単純網膜症

増殖前網膜症

増殖網膜症

眼底出血後・
網膜剥離など



無症状

無症状

ほぼ無症状

ほぼ無症状
ときに視力低下

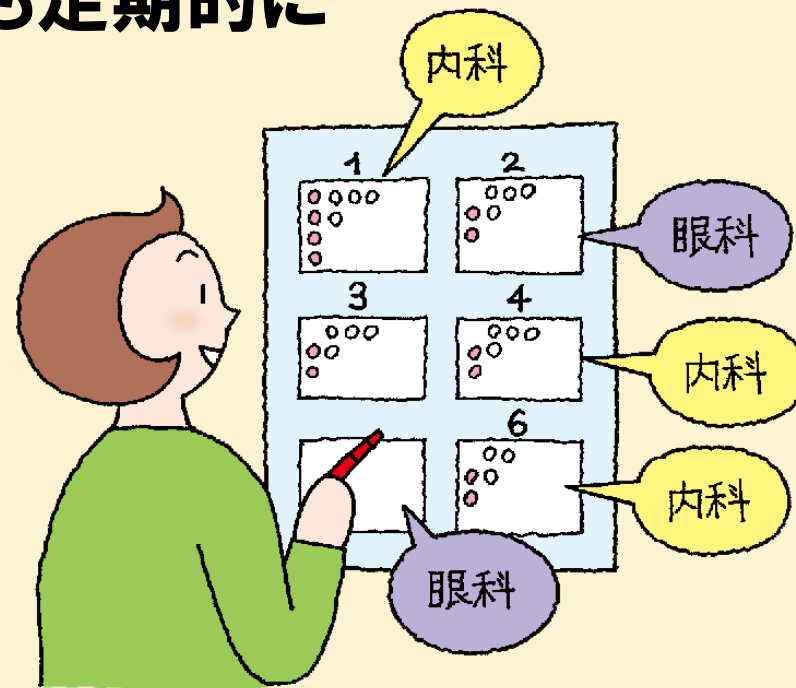
視力低下
ときに失明

症 状

(写真提供:東京女子医科大学名誉教授・堀 貞夫先生)

3. 糖尿病網膜症の予防法・治療法

- 内科だけではなくて、眼科も定期的に通院しましょう
- レーザー治療で網膜症の進行を遅らせることが可能です



★網膜症を指摘されたときの注意点★

不安定な網膜症がある場合、急激な血糖値の改善は避けます
運動が制限される場合もあります

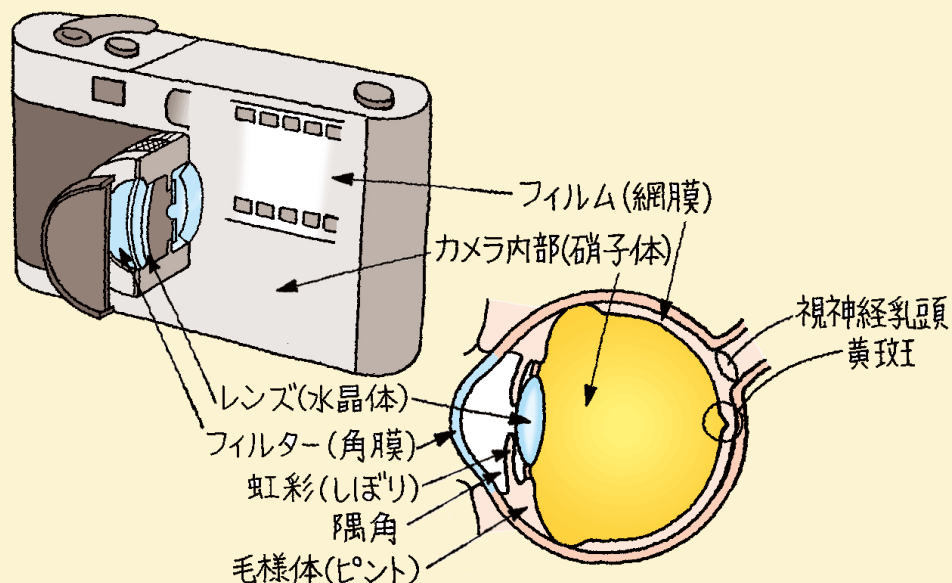
4. 網膜症以外の糖尿病による目の病気

黄斑症

網膜症の進行段階に関係なく発病することがある
視力が極端に低下するが、失明に至ることはない

血管新生緑内障

増殖網膜症に併発することがある難治性の緑内障
ただし、新しい治療法の
効果が期待できる



今日のまとめ

1. 糖尿病による網膜の病気＝糖尿病網膜症

網膜は、目の中のフィルム

糖尿病のために、網膜が剥がれたり、むくんだりして機能が障害されます

2. 自覚症状が現れないまま進行します

糖尿病網膜症は、成人後の失明の主要原因の一つ

原因は、慢性高血糖です

3. 糖尿病網膜症の予防法・治療法

内科だけではなくて、眼科も定期的に通院しましょう

急激な血糖値の改善や、激しい運動が良くないこともあります

4. 網膜症以外の糖尿病による目の病気

黄斑症や血管新生緑内障は視覚障害に直結しやすいですが、新しい治療法が登場してきています

クイズで確認!! 今日のまとめ

第1問

**糖尿病網膜症で視力が心配。
正しい対応は？**

- ア. 定期的に眼科を受診する**
- イ. 定期的にメガネ店に行き
度のあるメガネに調整する**

クイズで確認!! 今日のまとめ

第1問

糖尿病網膜症で視力が心配。
正しい対応は？

正解 →

- ア. 定期的に眼科を受診する
- イ. 定期的にメガネ店に行き
度のあるメガネに調整する

クイズで確認!! 今日のまとめ

第2問

国内の糖尿病網膜症による視覚障害の現状として、正しいのはどちら？

- ア. 医学が進歩し、糖尿病網膜症のために視覚障害に至ることはめったになくなった**
- イ. 糖尿病網膜症による視覚障害は減ってはいるものの、今でも失明原因の第三位で、かなり多い**

クイズで確認!! 今日のまとめ

第2問

国内の糖尿病網膜症による視覚障害の現状として、正しいのはどちら？

ア. 医学が進歩し、糖尿病網膜症のために視覚障害に至ることはめったになくなった

正解 →

イ. 糖尿病網膜症による視覚障害は減ってはいるものの、今でも失明原因の第三位で、かなり多い

クイズで確認!! 今日のまとめ

第3問

**網膜症が進行した状態で糖尿病と診断された。
注意することは？**

- ア. 網膜症の進行を食い止めるため
できるだけ早く血糖値を正常化する**
- イ. 網膜症が急に進むのを防ぐために
ゆっくり血糖値を下げていく**

クイズで確認!! 今日のまとめ

第3問

網膜症が進行した状態で糖尿病と診断された。
注意することは？

ア. 網膜症の進行を食い止めるため
できるだけ早く血糖値を正常化する

正解 →

イ. 網膜症が急に進むのを防ぐために
ゆっくり血糖値を下げていく

クイズで確認!! 今日のまとめ

第4問

網膜症への対応で、より正しいのはどれ？

- ア. 視力が低下したら、すぐに治療を受ける
- イ. 視力が低下する前から検査を受ける

クイズで確認!! 今日のまとめ

第4問

網膜症への対応で、より正しいのはどれ？

ア. 視力が低下したら、すぐに治療を受ける

イ. 視力が低下する前から検査を受ける

正解 →

クイズで確認!! 今日のまとめ

第5問

網膜の中で一番大切なポイントは？

ア. 硝子体

イ. 黄斑

クイズで確認!! 今日のまとめ

第5問

網膜の中で一番大切なポイントは？

ア. 硝子体

正解 →

イ. 黄斑