

糖尿病による 腎臓の病気

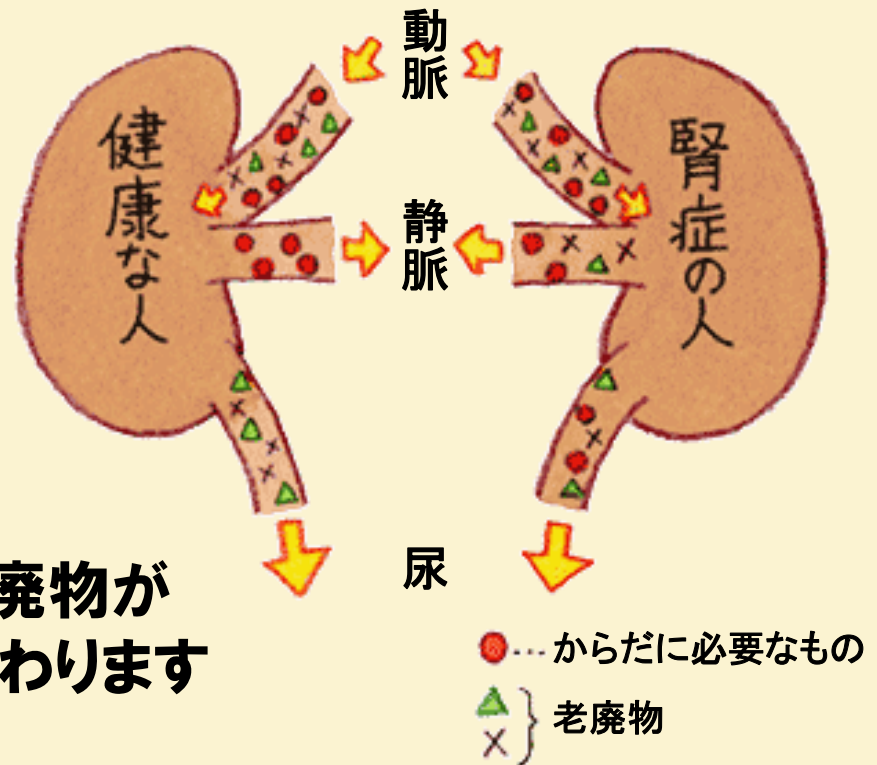
No.14

今日のポイント

- 1. 糖尿病による腎臓の病気
＝糖尿病性腎症**
- 2. 腎症が進むと、生命維持のために
透析療法が必要になります**
- 3. 糖尿病性腎症の予防法・治療法**

1. 糖尿病による腎臓の病気＝糖尿病性腎症

- 腎臓は血液の浄化のほか、**血圧調整**や**骨の健康の維持**など多くの役割を担っています
- 糖尿病のコントロールが悪いと、これら腎臓の働きが低下していきます
- 腎臓の働きが低下すると、最終的に血液中に有害な老廃物がたまり(尿毒症)、生命にかかわります
- 尿毒症の治療と予防には、**透析療法**が必須



2. 腎症が進むと、生命維持のために透析療法が必要になります

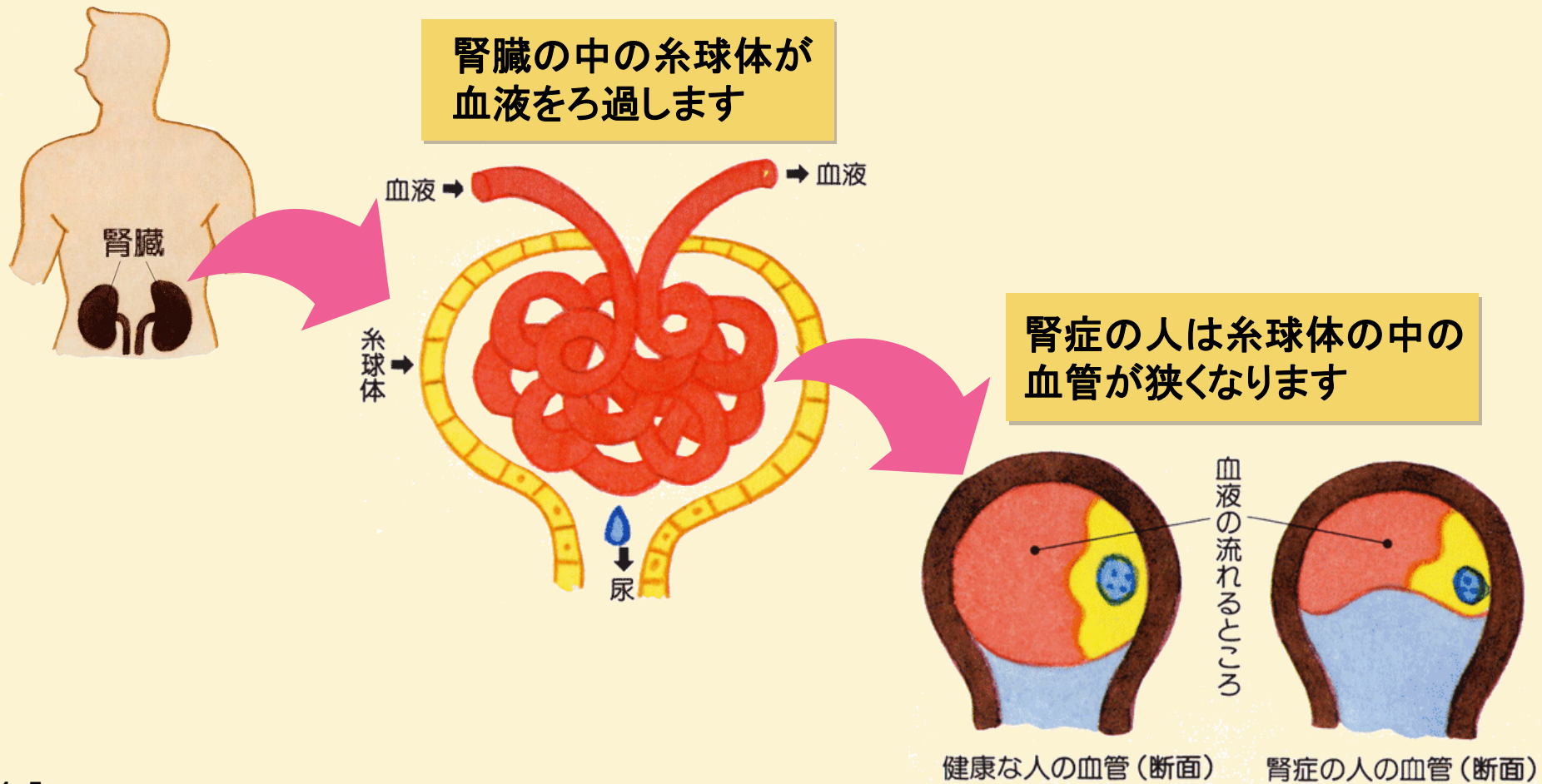
糖尿病は透析導入原因のトップ

原疾患別にみた新規透析導入者数の推移



2. 腎症が進むと、生命維持のために透析療法が必要になります

原因は、慢性高血糖と高血圧による腎臓内の血管障害



2. 腎症が進むと、生命維持のために透析療法が必要になります

糖尿病性腎症の病期と治療

- **第1期** 尿アルブミン:正常、腎臓の働き:正常~低下
治療:血糖コントロール
- **第2期** 尿アルブミン:微量、腎臓の働き:正常~低下
治療:血糖コントロール、血圧・脂質のコントロール
- **第3期** 尿アルブミン:高度(あるいは持続するたんぱく尿)、腎臓の働き:正常~低下
治療:適切な血糖コントロール、血圧・脂質のコントロール、たんぱく質の制限
- **第4期** 尿アルブミン:問わない、腎臓の働き:著しく低下
治療:適切な血糖コントロール、血圧・脂質のコントロール、たんぱく質の制限
- **第5期** 透析治療中
治療:透析療法、腎移植

糖尿病性腎症の進行に最も影響するのは血糖コントロールですが、高血圧も大きな要因となります。たんぱく質や塩分のとり過ぎには注意しましょう。

3. 糖尿病性腎症の予防法・治療法

● 微量アルブミン尿検査で
早期発見

● 血糖値とともに
血圧を十分に
コントロールする

● 腎症の病期にあわせて
食事療法・運動療法を調整



今日のまとめ

1. 糖尿病による腎臓の病気＝糖尿病性腎症

腎臓は血液の浄化のほか、血圧調整や骨の健康の維持など多くの役割を担っています

高血糖のために、これら腎臓の働きが低下していきます

2. 腎症が進むと、生命維持のために透析療法が必要になります

糖尿病は透析導入原因のトップ

原因は、慢性高血糖と高血圧による腎臓内の血管障害

3. 糖尿病性腎症の予防法・治療法

微量アルブミン尿検査で、早期発見

血糖値とともに、血圧を十分にコントロールする

腎症の病期にあわせて食事療法・運動療法を調整

クイズで確認!! 今日のまとめ

第1問

国内の透析療法の現状として正しいのはどちら？

- ア. 透析療法の原因の第一位は慢性糸球体腎炎である**
- イ. 以前は、糖尿病性腎症が透析療法の原因の第二位だったが、今は一位**

クイズで確認!! 今日のまとめ

第1問

国内の透析療法の現状として正しいのはどちら？

ア. 透析療法の原因の第一位は慢性糸球体腎炎である

イ. 以前は、糖尿病性腎症が透析療法の原因の第二位だったが、今は一位

正解 →

クイズで確認!! 今日のまとめ

第2問

糖尿病性腎症の初期の自覚症状で正しいのはどれ？

- ア. 微量アルブミン尿**
- イ. 足のむくみ**
- ウ. ‘ア’でも‘イ’でもない**

クイズで確認!! 今日のまとめ

第2問

糖尿病性腎症の初期の自覚症状で正しいのはどれ？

ア. 微量アルブミン尿

イ. 足のむくみ

正解 → ウ. 'ア' でも 'イ' でもない

クイズで確認!! 今日のまとめ

第3問

糖尿病性腎症の予防で、血糖値の管理と並んでもう一つ大切なことは、なに？

- ア. 腎臓の血管の負荷を減らすために糖尿病でない人よりも、血圧をより厳格にコントロールする**
- イ. 腎臓の血流量を維持するために糖尿病でない人よりも、血圧を少し高めに維持する**

クイズで確認!! 今日のまとめ

第3問

糖尿病性腎症の予防で、血糖値の管理と並んでもう一つ大切なことは、なに？

正解 →

- ア. 腎臓の血管の負荷を減らすために糖尿病でない人よりも、血圧をより厳格にコントロールする
- イ. 腎臓の血流量を維持するために糖尿病でない人よりも、血圧を少し高めに維持する

クイズで確認!! 今日のまとめ

第4問

腎症が進行して、尿にたんぱく質が出るようになった。さて、どうする？

- ア. 体内のたんぱく質が失われてしまうのでたんぱく質を積極的に摂取する
- イ. 腎臓の負担を抑えるために、たんぱく質の摂取量を減らす

クイズで確認!! 今日のまとめ

第4問

腎症が進行して、尿にたんぱく質が出るようになった。さて、どうする？

ア. 体内のたんぱく質が失われてしまうのでたんぱく質を積極的に摂取する

正解 →

イ. 腎臓の負担を抑えるために、たんぱく質の摂取量を減らす

クイズで確認!! 今日のまとめ

第5問

腎症の治療のためにたんぱく質の摂取量を減らすとそのままでは1日の摂取エネルギー量が少なくなります。そのようなときの対処は？

- ア. 炭水化物、または脂質を増やす
- イ. 摂取エネルギー量が減ることは糖尿病の治療には好都合なことなので、とくに対処を必要としない

クイズで確認!! 今日のまとめ

第5問

腎症の治療のためにたんぱく質の摂取量を減らすとそのままでは1日の摂取エネルギー量が少なくなります。そのようなときの対処は？

正解 →

ア. 炭水化物、または脂質を増やす

イ. 摂取エネルギー量が減ることは糖尿病の治療には好都合なことなので、とくに対処を必要としない