

# 小児の糖尿病(1)

## 基礎

No.8

# 今日のポイント

- 1. 子どもの糖尿病と大人の糖尿病の違いを知りましょう**
- 2. 1型糖尿病では、毎日のインスリン注射は欠かせませんが治療法はめざましく進歩しています**
- 3. ほかに子との違いは、インスリン注射が必要だということです**
- 4. 治療の主役はいずれお子さん本人に移ります**

# 1. 子どもの糖尿病と大人の糖尿病の違いを知らましょう

## 原因

- 1型: 詳しくは不明
- 2型: 遺伝的なことと生活習慣

## 症状

- 1型: 喉が渇く、尿が増える  
からだがだるい、意識不明、昏睡
- 2型: 通常は無症状

## 基本となる治療

- 1型: インスリン療法
- 2型: 食事療法と運動療法

## 補助的な治療

- 1型: 食事療法と運動療法
- 2型: 薬物療法(飲み薬、インスリンなど)

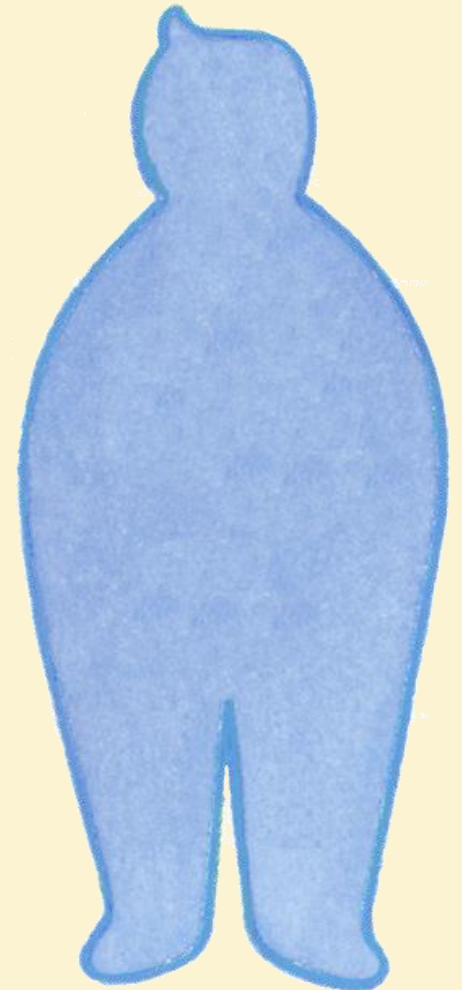
## 発症頻度

- 1型: 少ない
- 2型: 多い

## 1型糖尿病



## 2型糖尿病

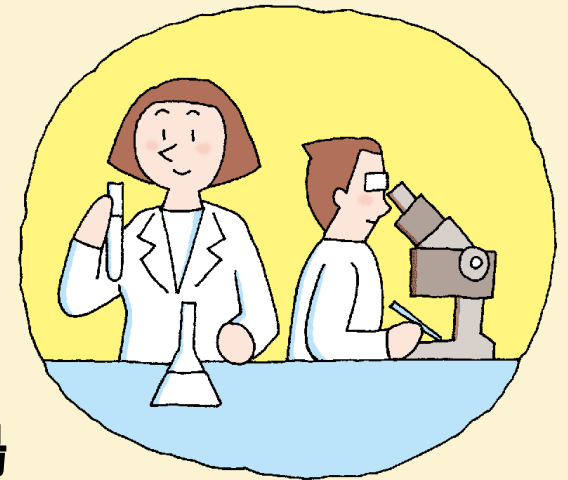


## 2. 1型糖尿病では、毎日のインスリン注射は 欠かせませんが治療法はめざましく進歩しています

**インスリン療法はどんなときも、絶対に欠かしてはいけない治療法です**

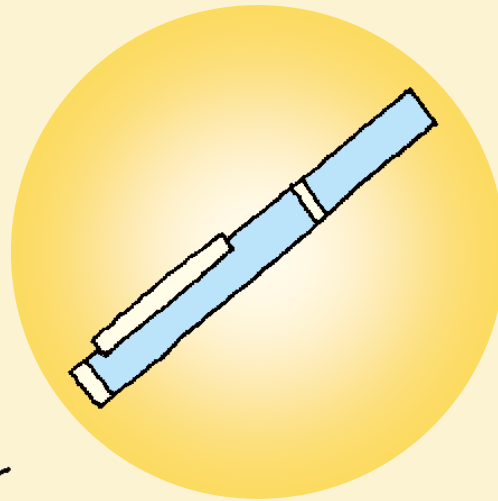
**さまざまな分野の研究が進み、ますます良い治療を実現できるようになってきました**

- より使いやすいインスリン製剤の登場
- より使いやすい注入器の登場
- より細くなり痛みが軽減した注射針の登場
- より使いやすい血糖測定器の登場
- より使いやすいインスリン注入ポンプの登場
- より安全な膵移植方法の開発



### 3. ほかの子との違いは、インスリン注射が必要だということです

インスリン注射が必要なことを除けば、糖尿病でない子どもたちと全く同じです。学校生活もふつうに送れます



## 4. 治療の役割はいずれお子さん本人に移ります

インスリン注射と血糖自己測定などの自己管理を早くできるようにしましょう

体の成長とともに、治療内容も変化します  
治療に必要な知識もあわせて  
グレードアップしていきましょう

サマーキャンプに  
参加しましょう



# 今日のまとめ

1. 子どもの糖尿病と大人の糖尿病の違いを知りましょう  
原因が全く異なる病気です  
治療を中断すると著しい高血糖になり、危険です  
日本では患者(患児)数があまり多くありません
2. 1型糖尿病では、毎日のインスリン注射は欠かせませんが  
治療法はめざましく進歩しています
3. ほかにの子との違いは、インスリン注射が必要だということです  
インスリン注射が必要なことを除けば、糖尿病でない子どもたちと  
全く同じです。 学校生活もふつうに送れます
4. 治療の主役はいずれお子さん本人に移ります  
インスリン注射と血糖自己測定などの自己管理を、早くできるよう  
になりましょう  
体の成長とともに、治療内容も変化します。治療に必要な知識も  
あわせてグレードアップしていきましょう

# クイズで確認!! 今日のまとめ

## 第1問

2型糖尿病は大人になってから発病することが多いですが、子どものころに発病することもあります。では1型糖尿病は、どうでしょう？

- ア. 子どものころに発病することが多いが、大人になってから発病することもある
- イ. すべて子どものうちに発病する



# クイズで確認!! 今日のまとめ

## 第1問

2型糖尿病は大人になってから発病することが多いですが、子どものころに発病することもあります。では1型糖尿病は、どうでしょう？

**正解** →

- ア. 子どものころに発病することが多いが、大人になってから発病することもある
- イ. すべて子どものうちに発病する

# クイズで確認!! 今日のまとめ

## 第2問

**1型糖尿病と2型糖尿病の原因の違いを説明した文章で、正しいほうはどちら？**

- ア. 1型糖尿病も2型糖尿病も、食べ過ぎなどの生活習慣による負担が体にかかって発病するものだが2型は遺伝的な背景がより強い**
- イ. 2型糖尿病は1型糖尿病に比べると遺伝的な背景がより強く、生活習慣による負担が体にかかって発病する**

# クイズで確認!! 今日のまとめ

## 第2問

**1型糖尿病と2型糖尿病の原因の違いを説明した文章で、正しいほうはどちら？**

**ア. 1型糖尿病も2型糖尿病も、食べ過ぎなどの生活習慣による負担が体にかかって発病するものだが2型は遺伝的な背景がより強い**

**正解** →

**イ. 2型糖尿病は1型糖尿病に比べると遺伝的な背景がより強く、生活習慣による負担が体にかかって発病する**

# クイズで確認!! 今日のまとめ

## 第3問

**1型糖尿病の発病時の症状を正しく説明したのはどちら？**

- ア. 1型糖尿病が発病すると、突然、高血糖になるので、必ず自覚症状が現れて発病に気づく**
- イ. 1型糖尿病は2型糖尿病に比べると、急激に発病することが多いが、数週間～数か月かけて徐々に血糖値が高くなり、その間に受ける検尿などで発見されることもある**

# クイズで確認!! 今日のまとめ

## 第3問

**1型糖尿病の発病時の症状を正しく説明したのはどちら?**

**ア. 1型糖尿病が発病すると、突然、高血糖になるので、必ず自覚症状が現れて発病に気づく**

**正解** →

**イ. 1型糖尿病は2型糖尿病に比べると、急激に発病することが多いが、数週間～数か月かけて徐々に血糖値が高くなり、その間に受ける検尿などで発見されることもある**

# クイズで確認!! 今日のまとめ

## 第4問

かぜをひいて食事がとれない。  
さて、インスリン注射はどうする？

- ア. 食事をしなくても  
インスリンは必要
- イ. 食事をしなければ  
インスリンは必要ない

# クイズで確認!! 今日のまとめ

## 第4問

かぜをひいて食事がとれない。  
さて、インスリン注射はどうする？

**正解** →

- ア. 食事をしなくても  
インスリンは必要
- イ. 食事をしなければ  
インスリンは必要ない

# クイズで確認!! 今日のまとめ

## 第5問

### 小児1型糖尿病の子ども将来は？

- ア. 小児1型糖尿病の治療はだいぶ進歩したが、糖尿病でない子どもと全く同じようにはいかない
- イ. 糖尿病でない子どもと何ら変わらない可能性がある



# クイズで確認!! 今日のまとめ

## 第5問

小児1型糖尿病の子ども将来は？

ア. 小児1型糖尿病の治療はだいぶ進歩したが、糖尿病でない子どもと全く同じようにはいかない

**正解** →

イ. 糖尿病でない子どもと何ら変わらない可能性がある