

小児の糖尿病(2) 日常生活Q & A

監修 後藤 由夫 先生 (東北大学名誉教授)

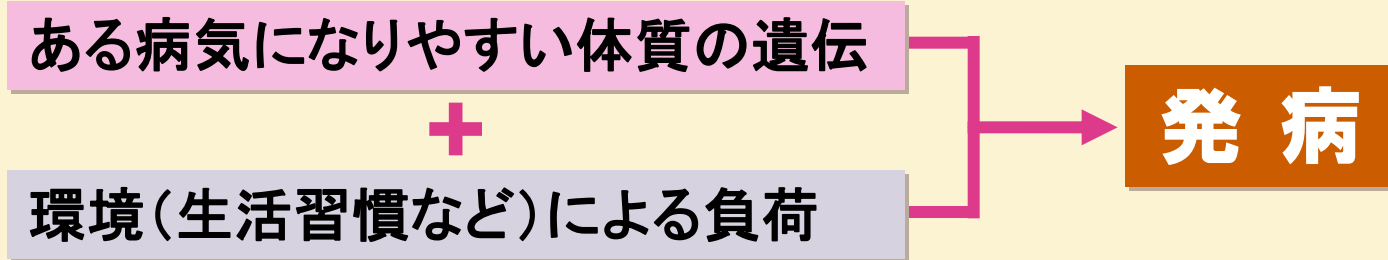
No.28

今日のポイント

1. 1型糖尿病になったのは、なにがいけなかったのでしょうか？
2. 糖尿病だからやってはいけないことは、ありますか？
3. 子どもの糖尿病と大人の糖尿病で、食事療法に違いはありますか？
4. 誕生日やクリスマスでも、ケーキを食べてはいけませんか？
5. 運動療法は、どのようにすればよいのでしょうか？
6. インスリンの必要量が急に増えてきました。糖尿病が悪化し始めたのでしょうか？
7. インスリンを増やすと、太ると聞きましたが・・・
8. 幼稚園や学校の先生・友達に、糖尿病を知ってもらう良い方法を教えてください

1. 1型糖尿病になったのは、 なにがいきなかったのでしょうか？

なぜ、病気になるのか？



なぜ、糖尿病になるのか？



質問の答え 悪いことはなにもなかった

2. 糖尿病だからやってはいけないことは、ありますか？

質問の答え やってはいけないことはない



**スポーツ、勉強、趣味、
海外旅行、結婚、出産・・・**



**糖尿病だからといって
やってはいけないことや
できないことはありません**

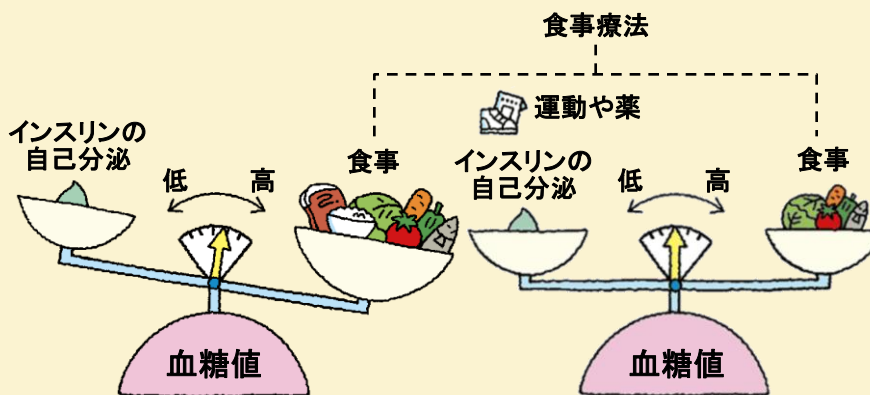


ただし・・・

血糖値を自分でしっかりコントロールできるようになることが条件です

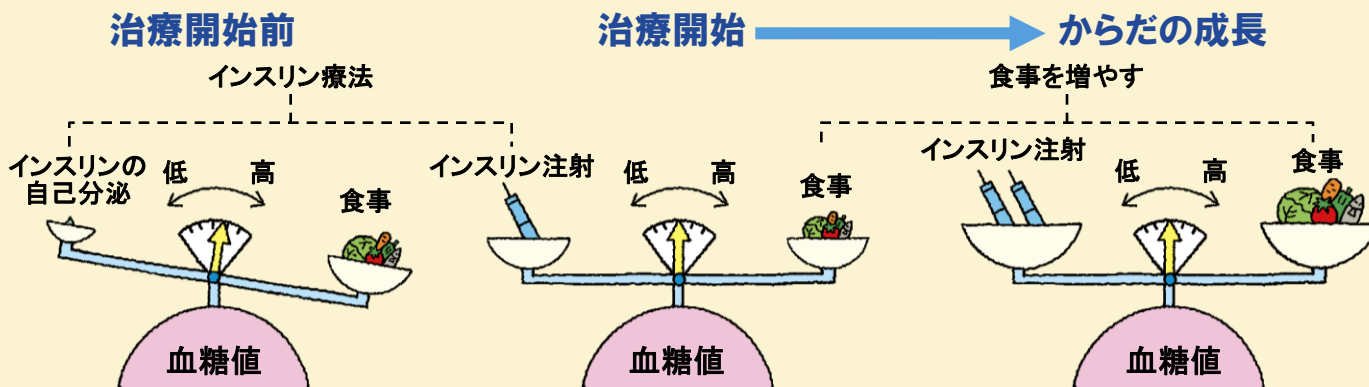
3. 子どもの糖尿病と大人の糖尿病で、食事療法に違いはありますか？

大人の2型糖尿病



左と同じ

子どもの1型糖尿病



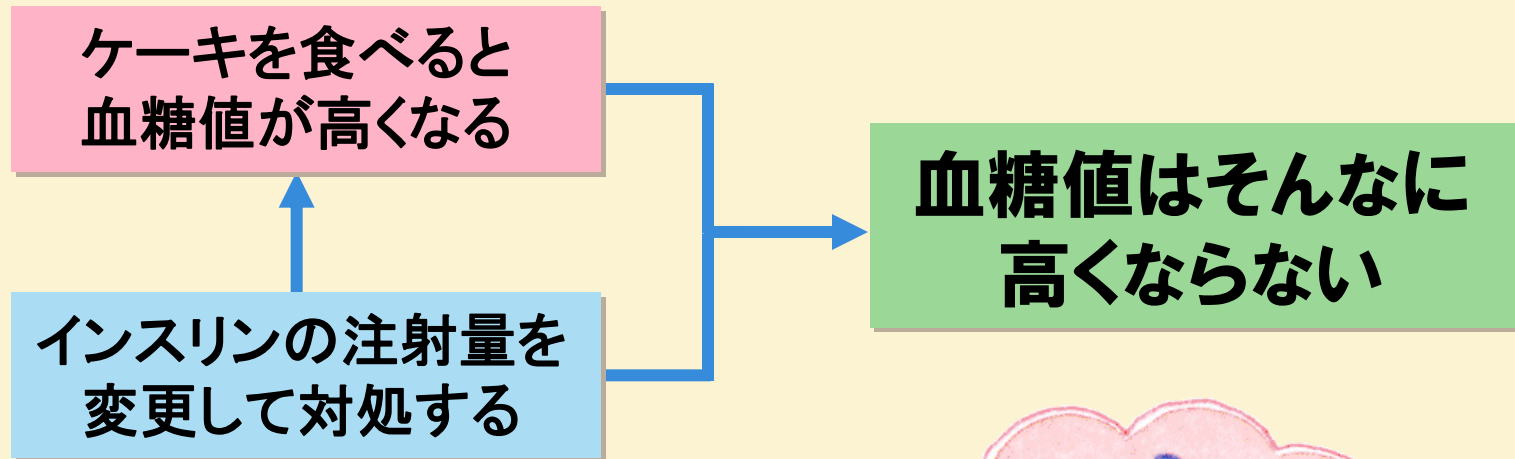
質問の答え

大人の糖尿病(2型糖尿病)は食事療法が基本

子どもの糖尿病(1型糖尿病)はインスリン療法が基本で食事療法は補助的

また、からだの成長にあわせて摂取エネルギー量が増える(増やす)

4. 誕生日やクリスマスでも、 ケーキを食べてはいけませんか？



誕生日やクリスマスは
年に1度の特別な日



質問の答え 食べても問題ない

5. 運動療法は、どのようにすればよいのでしょうか？

運動療法の効果	効果の現れ方
インスリン抵抗性が改善する	1型糖尿病 < 2型糖尿病
肥満を解消・予防する	1型糖尿病 < 2型糖尿病
ブドウ糖を消費し血糖値が下がる	1型糖尿病 = 2型糖尿病

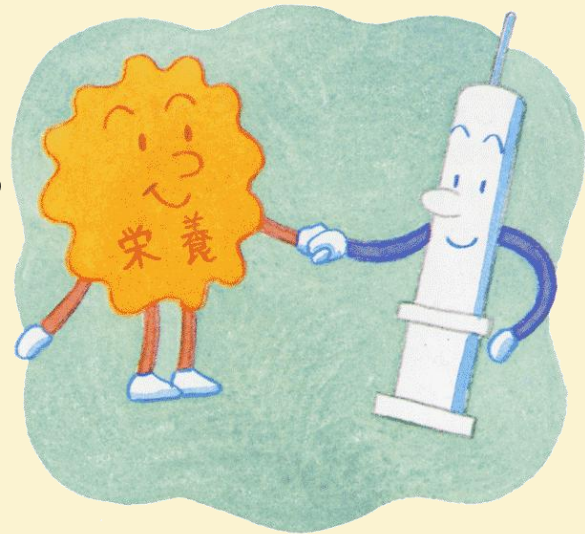
質問の答え 子どものうちは、大人の糖尿病の治療で行うような「運動療法」は必要ない

6. インスリンの必要量が急に増えてきました。糖尿病が悪化し始めたのでしょうか？

質問の答え 成長期には、インスリン注射の必要量が急増する
インスリンの自己分泌が徐々に低下してくるケースでは
必要な注射量が少しずつ増える

7. インスリンを増やすと、太ると聞きましたが・・・

質問の答え インスリンを増やすから
太るのではなく、食べ過ぎる
から太るのです



8. 幼稚園や学校の先生・友達に、糖尿病を知ってもらう、良い方法を教えてください

質問の答え ご自身が糖尿病をしっかり理解したうえで
本やテキストを活用して説明してください

糖尿病セミナーNo.28

小児の糖尿病(2) 日常生活Q&A

おわり