

糖尿病による 腎臓の病気

監修 後藤 由夫 先生（東北大学名誉教授）

No.14

今日のポイント

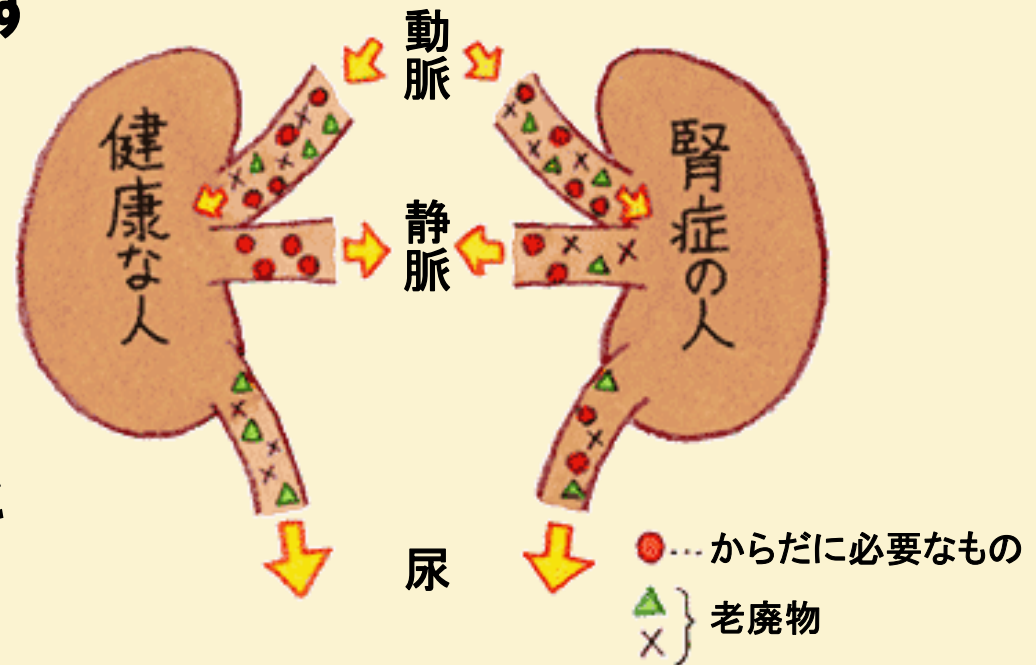
- 1. 糖尿病による腎臓の病気
＝糖尿病腎症**
- 2. 腎症が進むと、生命維持のために
透析療法が必要になります**
- 3. 糖尿病腎症の予防法・治療法**

1. 糖尿病による腎臓の病気＝糖尿病腎症

- 腎臓は血液の浄化のほか、**血圧調整や骨の健康の維持など多くの役割を担っています**

- **糖尿病のコントロールが悪いと、これら腎臓の働きが低下していきます**

- **腎臓の働きが低下すると尿毒症になります**



- **尿毒症の治療と予防には、透析療法が必須**

- **透析療法を続けながらの生活は、とても大変**

2. 腎症が進むと、生命維持のために透析療法が必要になります

糖尿病は透析導入原因のトップ

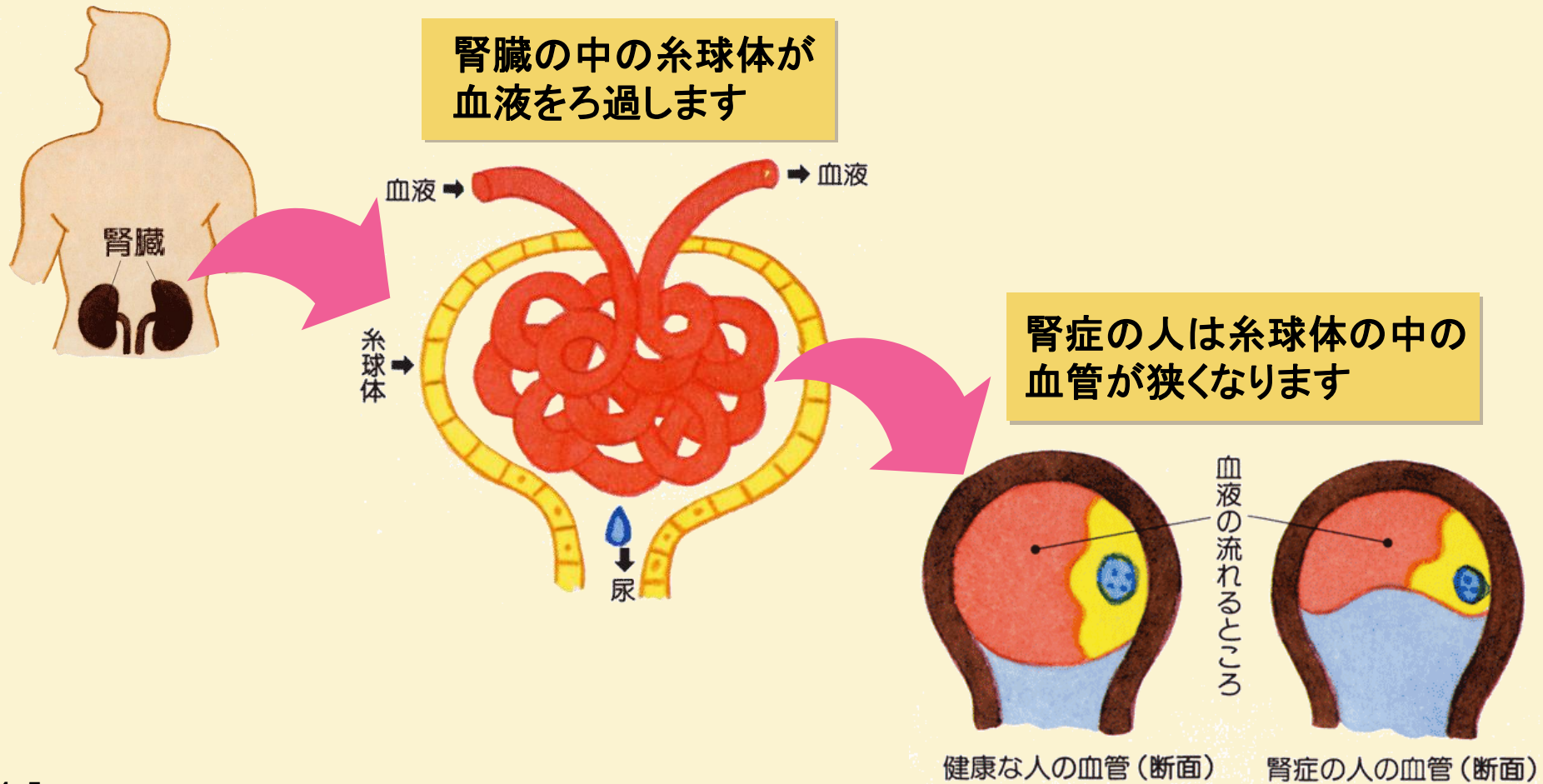
原疾患別にみた新規透析導入者数の推移



[わが国の慢性透析療法の現況。透析会誌50巻1号、1～62ページ(2017年発行)より]

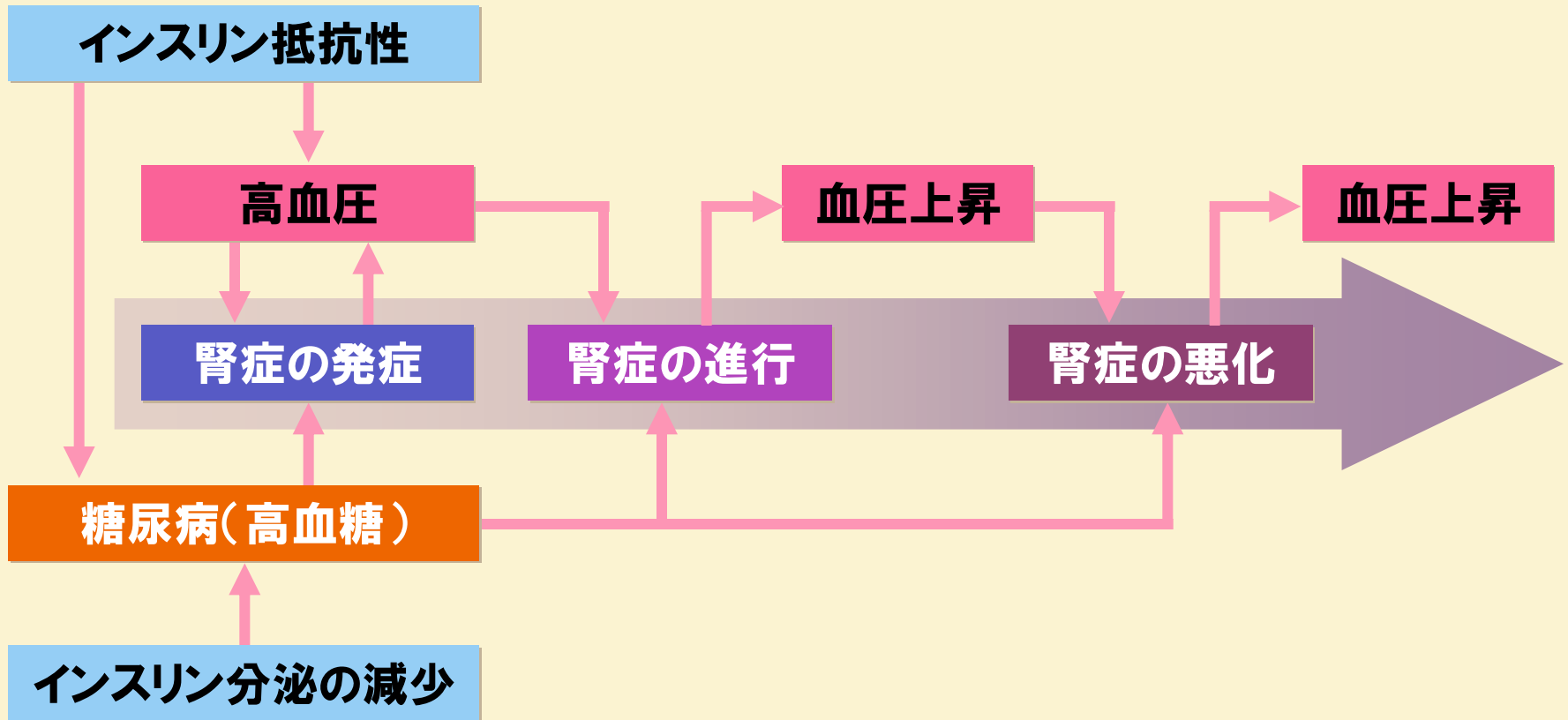
2. 腎症が進むと、生命維持のために透析療法が必要になります

原因は、慢性高血糖と高血圧による腎臓内の血管障害



2. 腎症が進むと、生命維持のために透析療法が必要になります

高血糖に高血圧が加わると、腎症はどんどん進んでしまう



3. 糖尿病腎症の予防法・治療法

● 微量アルブミン尿検査で
早期発見

● 血糖値とともに
血圧を十分に
コントロールする

● 腎症の病期にあわせて
食事療法・運動療法を調整



今日のまとめ

1. 糖尿病による腎臓の病気＝糖尿病腎症

腎臓は血液の浄化のほか、血圧調整や骨の健康の維持など多くの役割を担っています

高血糖のために、これら腎臓の働きが低下していきます

2. 腎症が進むと、生命維持のために透析療法が必要になります

糖尿病は透析導入原因のトップ

原因は、慢性高血糖と高血圧による腎臓内の血管障害

3. 糖尿病腎症の予防法・治療法

微量アルブミン尿検査で、早期発見

血糖値とともに、血圧を十分にコントロールする

腎症の病期にあわせて食事療法・運動療法を調整

クイズで確認!! 今日のまとめ

第1問

国内の透析療法の現状として正しいのはどちら？

ア. 以前は、透析療法が必要になる原因の第一位を糖尿病腎症が占めていたが、近年は減少してきている

正解 → イ. 以前は、糖尿病腎症が透析療法の原因の第二位だったが、今は一位

クイズで確認!! 今日のまとめ

第2問

糖尿病腎症の初期の自覚症状で正しいのはどれ？

ア. 微量アルブミン尿

イ. 足のむくみ

正解 → ウ. 'ア' でも 'イ' でもない

クイズで確認!! 今日のまとめ

第3問

糖尿病腎症の予防で、血糖値の管理と並んでもう一つ大切なことは、なに？

正解 →

- ア. 腎臓の血管の負荷を減らすために糖尿病でない人よりも、血圧をより厳格にコントロールする
- イ. 腎臓の血流量を維持するために糖尿病でない人よりも、血圧を少し高めに維持する

クイズで確認!! 今日のまとめ

第4問

腎症が進行して、尿に蛋白質が出るようになった。さて、どうする？

ア. 体内の蛋白質が失われてしまうので蛋白質を積極的に摂取する

正解 →

イ. 腎臓の負担を抑えるために、蛋白質の摂取量を減らす

クイズで確認!! 今日のまとめ

第5問

腎症の治療のために蛋白質の摂取量を減らすとそのままでは1日の摂取エネルギー量が少なくなります。そのようなときの対処は？

正解 →

ア. 炭水化物、または脂質を増やす

イ. 摂取エネルギー量が減ることは糖尿病の治療には好都合なことなので、とくに対処を必要としない

糖尿病セミナーNo.14

糖尿病による腎臓の病気

おわり